



# ANNUAL REPORT 2023



Center of Excellence in Digital  
and AI for Mental Health

**2023**

**Center of Excellence in Digital  
and AI for Mental Health  
Annual Report**

# CONTENTS

- 01**      **Director's Message**
- 02**      **About Us / Vision / Mission**
- 03**      **Organizational structure**
- 04**      **Output & Outcome AIMET**
- 06**      **Multidisciplinary Training**
- 10**      **Digital and AI for Mental Health**
- 13**      **Product Usage**
- 17**      **Service and Customer Satisfaction**
- 19**      **Activities**

# DIRECTOR'S MESSAGE



ปัจจุบัน คนไทยกำลังประสบปัญหาสำคัญเกี่ยวกับด้านสุขภาพจิต และสุขภาพสมอง จากสถิติ พบว่าคนไทยเป็นผู้ป่วยโรคซึมเศร้ามากกว่า 1.5 ล้านคน และโรคสมองเสื่อมมากกว่า 300,000 คน นำไปสู่ภาระในการดูแลมากกว่า 40,000 ล้านบาทต่อปี ถึงแม้ว่าการแพทย์ของประเทศไทยจะมีความเข้มแข็งและมีมาตรฐานที่สูง แต่ด้วยจำนวนบุคลากรที่มีจำกัด และปริมาณผู้ป่วยที่เพิ่มขึ้นอย่างต่อเนื่อง จึงทำให้การดูแลและการให้บริการยังไม่ครอบคลุม

ดังนั้น โครงการศูนย์ความเป็นเลิศด้านนวัตกรรมดิจิทัลและปัญญาประดิษฐ์เพื่อการแพทย์ด้านจิตเวช จึงได้ถูกจัดทำขึ้น เพื่อพัฒนา นวัตกรรมเทคโนโลยีดิจิทัล ข้อมูล และปัญญาประดิษฐ์ ที่สนับสนุนการให้บริการทางการแพทย์ในด้านจิตเวช โดยในปีแรก เราได้นำงานวิจัยเชิงลึกมาพัฒนาเป็นนวัตกรรม 2 ชั้น คือ DMIND และ BrainDi ด้วยความมุ่งมั่นที่จะทำให้นวัตกรรมที่พัฒนาสามารถนำไปใช้งานได้จริง นำไปสู่การดูแลคนไทยได้อย่างทั่วถึง และนำไปสู่การบริการทางการแพทย์ระดับโลก

นวัตกรรม DMIND และ BrainDi ถือเป็นนวัตกรรมทางการแพทย์ที่สามารถช่วยเหลือในสองมิติ โดยมิติแรกคือ บุคลากรทางการแพทย์สามารถคัดกรองผู้ป่วยวิกฤตกับไม่วิกฤตได้อย่างชัดเจน และมีติของผู้ใช้บริการ ทำให้ประชาชนเข้าถึงกระบวนการรักษาได้มากขึ้น ตั้งแต่มีการเปิดให้บริการนวัตกรรม DMIND และ BrainDi เราได้ช่วยเหลือคนไทยให้เข้าถึงบริการสุขภาพมากกว่า 102,000 คน

# ABOUT US

Who are we ?



ศูนย์ความเป็นเลิศด้านนวัตกรรมดิจิทัลและปัญญาประดิษฐ์เพื่อการแพทย์ด้านจิตเวช Center of Excellence in Digital and AI for Mental Health หรือ AIMET ได้ถูกจัดตั้งขึ้นเมื่อเดือนตุลาคม 2565 ภายใต้ ภาควิชาวิศวกรรมคอมพิวเตอร์ คณะวิศวกรรมศาสตร์ จุฬาลงกรณ์มหาวิทยาลัย ซึ่งเป็นหน่วยงานที่ได้รับการสนับสนุนงบประมาณจากสำนักงานสภาพัฒนาการเศรษฐกิจและสังคมแห่งชาติ ในการดำเนินงานยุทธศาสตร์ชาติด้านการสร้างความสามารถในการแข่งขัน อุตสาหกรรมและบริการแห่งอนาคต เป้าหมายที่ 2 อุตสาหกรรมและบริการทางการแพทย์ครบวงจร เป็นระยะเวลา 4 ปี (ตั้งแต่ปี 2566 – 2569) โดยมีวัตถุประสงค์ในการจัดตั้งศูนย์นวัตกรรมฯ 3 ข้อ ดังนี้

1. เพื่อพัฒนาองค์ความรู้ด้านการประยุกต์ใช้เทคโนโลยีดิจิทัลข้อมูล และปัญญาประดิษฐ์
2. เพื่อพัฒนานวัตกรรมเทคโนโลยีดิจิทัล ข้อมูล และปัญญาประดิษฐ์เพื่อรองรับการให้บริการทางการแพทย์
3. เพื่อพัฒนาบุคลากรในสาขาวิชาต่างๆ มาบูรณาการทักษะ ความรู้สู่ความเชี่ยวชาญด้านดิจิทัล ข้อมูล และปัญญาประดิษฐ์เพื่อการแพทย์



## Vision



“เป็นผู้นำในการพัฒนาและประยุกต์ใช้เทคโนโลยีดิจิทัลและปัญญาประดิษฐ์ เพื่อช่วยให้คนไทยได้เข้าถึงบริการด้านจิตเวชที่มีคุณภาพดีอย่างทั่วถึง และมีประสิทธิภาพ”

## Mission



ศูนย์ฯ นำองค์ความรู้ ข้อมูล เทคโนโลยีดิจิทัล และปัญญาประดิษฐ์ มาพัฒนาเป็นนวัตกรรมดิจิทัลเพื่อแก้ปัญหาสุขภาพจิต รองรับการให้บริการทางการแพทย์ เป็นเครื่องมือช่วยจิตแพทย์ในการให้บริการ เพื่อให้คนไทยเข้าถึงการให้บริการทางสุขภาพจิตอย่างทั่วถึง และมีคุณภาพ

# ORGANIZATIONAL STRUCTURE

## Center of Excellence in Digital and AI for Mental Health



**พศ.ดร.ณัฐวุฒิ หุยไพบรณ**  
Director



**รศ.พญ.ไพพ์พัทธ์ เหมรัมย์ไชโรจน์**  
Psychiatry Domain Expert



### PROJECT MANAGEMENT

- นางสาวศุภกษร ธิธา  
*DMIND Application*
- นางสาวปภาดา ตีถนัด  
*BrainDi and CBT Application*
- นางสาวณัชฌิษา เพ็ญศรีสิริกุล  
*C2FIT Application*



### RESEARCH

- นางสาวอริสรา อัมระปาละ  
*Researcher (AIMET)*
- นางสาวกุลวรา ลากานันท์  
*Researcher (AIMET)*



### MONITORING AND EVALUATION

- นางสาวรณกร บุกุลโรจน์  
*Monitor and Evaluator (AIMET)*



### PRODUCT

- นายกิตติพงศ์ แสงสาย  
*Product Owner*
- นายพลิชฐ์ จักรวาลกุล  
*AI Senior*
- นางสาววิภาวรรณ เต็มธีรกิจ  
*Dev Manager*
- นายภัลลภัทร ชัยจรรย์นัท  
*AI Manager*
- นางสาวชญานาฏ เกียรติพรโสภา  
*Medical AI Expert*
- นายจิตติณ กระแส  
*UX/UI Senior*
- นายภู จongsารทิต  
*AI Engineer*
- นายรณพนธ์ สุวรรณมณี  
*AI Engineer*
- นายวีรินทร์ พนางาม  
*Software Developer*
- นายคมศร สุกแดง  
*Software Developer*
- นายรณพ หงส์ฟองฟ้า  
*Software Developer*
- นายกันทิพ กิรติเสวี  
*Software Developer*
- นางสาวนิชภา นิตยสิริกุล  
*Data Engineer*



### DIGITAL MARKETING

- นายจักรภัทร วิบูลย์บุรณะสกุล  
*Digital Marketing (AIMET)*



### ADMINISTRATION

- นางสาวสุมาลี ลีย์เท  
*Administrator (AIMET)*
- นางสาวกนกวรรณ อิ่มใจพงษ์  
*Administrator (AIMET)*
- นางสาวฐิติรัตน์ พัดเย็นใจ  
*Administrator (DMIND Application)*



# AIMET Output & Outcome



## 01. Multidisciplinary Training

บุคลากรที่มีความรู้เทคโนโลยี ปัญญาประดิษฐ์สามารถนำความรู้ที่มีมาบูรณาทางด้านจิตเวช จำนวน 10 คน



## 02. Digital and AI Services for Mental Health

เกิดนวัตกรรมเทคโนโลยีดิจิทัล ข้อมูลและปัญญาประดิษฐ์ เพื่อรองรับการให้บริการทางการแพทย์ด้านจิตเวช จำนวน 2 ชั้น



## 03. Product Usage

นวัตกรรมทางการแพทย์ด้านจิตเวช จำนวน 2 ชั้น มีผู้ใช้งานต่ำกว่า 10,000 ครั้ง ในปีแรก สามารถนำมาให้บริการคนไทยได้อย่างทั่วถึงในสถานพยาบาล ซึ่งช่วยในการทำงานของบุคลากรทางการแพทย์ในการคัดกรองผู้ป่วยที่ต้องการช่วยเหลือในการรักษาอย่างเร่งด่วน



## 04. Service and customer satisfaction

ผลการสำรวจความพึงพอใจ และการยอมรับในนวัตกรรมโดยรวมจากผู้ใช้งานไม่ต่ำกว่า 500 คน และจากองค์กรที่เกี่ยวข้องไม่ต่ำกว่า 3 องค์กร (คะแนนเต็ม 5)



---

# AIMET IMPACT

---



# Multidisciplinary Training



**Multidisciplinary Training** เป็นโครงการที่จัดทำขึ้นเพื่อบูรณาการบุคลากรที่มีความรู้ในวิศวกรรมปัญญาประดิษฐ์มาเชื่อมโยงความรู้ทางการแพทย์ และพัฒนานวัตกรรมทางการแพทย์เพื่อคนไทย ผ่านการทำ **Capstone Project** ภายใต้การปรึกษาแนะนำจากอาจารย์ นักวิจัยคณะแพทยศาสตร์ โรงพยาบาลจุฬาลงกรณ์ สภากาชาดไทย และคณาจารย์ภาควิชาวิศวกรรมคอมพิวเตอร์ คณะวิศวกรรมศาสตร์ จุฬาลงกรณ์มหาวิทยาลัย ซึ่งในการพัฒนาบุคลากร **Capstone** รุ่นที่ 1 เป็นการฝึกปฏิบัติงานไปพร้อมการทำงานจริง (**On-The-Job Training**) จำนวน 8 เดือน ตั้งแต่เดือนตุลาคม 2565 – พฤษภาคม 2566 มีผู้ได้รับคัดเลือกเข้าร่วมโครงการ จำนวน 13 คน แบ่งออกเป็น 3 ทีม ดังนี้

## 01 DMIND Plus Application

เป็นการพัฒนาการคัดกรองภาวะซึมเศร้า ร่วมกับสายด่วนสุขภาพจิต (1323) กระทรวงสาธารณสุข เป็นโครงการที่ช่วยคัดกรองความเสี่ยง และจัดลำดับความเสี่ยงให้กับเจ้าหน้าที่ โดยระบบ AI ทางโทรศัพท์ ซึ่งเป็นบริการที่ผู้ใช้งานสามารถทำการประเมินความเสี่ยงสูง กลาง และ ต่ำ ในระหว่างรอสายจากผู้ให้บริการ และใช้ผลลัพธ์ของ **Artificial intelligence (AI)** ในการช่วยจัดลำดับในการรอรับสาย และให้ความช่วยเหลือผู้รับบริการที่มีความเร่งด่วนก่อน

## 02 BrainDi Application

คือ แบบทดสอบประเมินภาวะสมองเสื่อมอัตโนมัติ ได้ถูกออกแบบมาเพื่อเป็นเครื่องมือคัดกรองภาวะสมองเสื่อมระยะแรกเริ่ม โดยประกอบด้วย **tasks** สั้นๆ โดยแบ่งออกเป็น 11 กิจกรรม

## 03 C2FIT Application

แบบทดสอบทางจิตประสาท ประเมินความสามารถทางการรู้คิด (**Cognitive Function**) เป็นการพัฒนาแบบทดสอบทางประสาทจิตวิทยานรูปแบบอุปกรณ์โมบิลิตี้ สำหรับคนไทย ระหว่างกลุ่มผู้สูงอายุทั่วไป กลุ่มผู้มีภาวะการรู้คิดบกพร่องเล็กน้อยในด้านความจำ และกลุ่มผู้ป่วยอัลไซเมอร์ และ ประเมินความแม่นยำของแบบทดสอบย่อยด้าน **Memory Test** และ **Attention Test** ในการตรวจวินิจฉัยของแบบทดสอบทางประสาทจิตวิทยานรูปแบบอุปกรณ์โมบิลิตี้สำหรับคนไทย ในกลุ่มผู้หญิงที่อยู่ในระยะหลังหมดประจำเดือน ระหว่างกลุ่มทั่วไป และกลุ่มผู้มีภาวะการรู้คิดบกพร่องเล็กน้อย

# ทีม 1 พัฒนา BrainDi Application



2023

Capstone รุ่นที่ 1

นักศึกษาชั้นปีที่ 4 ภาควิชาวิศวกรรม  
คอมพิวเตอร์ คณะวิศวกรรมศาสตร์  
จุฬาลงกรณ์มหาวิทยาลัย

- นาย ทันทัพ กิริตเสวี
- นาย ธนพนธ์ สุวรรณมณี
- นาย ธนพล หงส์ฟองฟ้า

# ทีม 2 พัฒนา DMIND Plus Application



2023

Capstone รุ่นที่ 1

นักศึกษาชั้นปีที่ 4 ภาควิชาวิศวกรรม  
คอมพิวเตอร์ คณะวิศวกรรมศาสตร์  
จุฬาลงกรณ์มหาวิทยาลัย

- นาย กิตติพงศ์ ดีวี
- นาย ภู จongsารทิต
- นาย ภูมิ สุเชาว์อินทร์
- นางสาว วิภาวรรณ เต็มธีรกิจ
- นาย สหสวรรณ ศิวะโกศิษฐ์

# ทีม 3 พัฒนา C2FIT Application

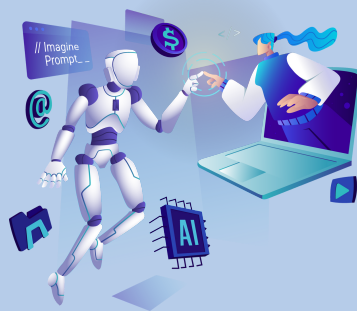


2023

Capstone รุ่นที่ 1

นักศึกษาชั้นปีที่ 4 ภาควิชาวิศวกรรม  
คอมพิวเตอร์ คณะวิศวกรรมศาสตร์  
จุฬาลงกรณ์มหาวิทยาลัย

- นาย คมศร สุขแดง
- นาย คริษฐ์ ทัศนโกวิท
- นาย วีรินทร์ พนางาม
- นาย รัฐเศรษฐ์ กันสดับ
- นาย ธีรภัทร์ เหมัญญิกานนท์



# DIGITAL AND AI SERVICES FOR MENTAL HEALTH

---



## นวัตกรรมดูแลจิตใจในผู้ป่วยซึมเศร้าด้วย DMIND และระบบการช่วยเหลือทางไกล



### ปัจจุบัน DMIND มีผู้ใช้งานผ่าน Application หมอพร้อม มากกว่า 195,000 ครั้ง

DMIND Application เป็นแอปพลิเคชันที่ได้นำเทคโนโลยีปัญญาประดิษฐ์ (AI)

มาวิเคราะห์ น้ำเสียง ใบหน้า และข้อความ เพื่อประเมินความเสี่ยงภาวะโรคซึมเศร้า

เป็นนวัตกรรมที่เป็นความร่วมมือของ คณะวิศวกรรมศาสตร์ และคณะ แพทยศาสตร์

จุฬาลงกรณ์มหาวิทยาลัย ร่วมกับสายด่วนสุขภาพจิต (1323) กรมสุขภาพจิต กระทรวงสาธารณสุข

 ติดต่อเราได้ที่นี่

ห้อง 701 ชั้น 7 อาคารวิศวะฯ 100 ปี คณะวิศวกรรมศาสตร์ จุฬาลงกรณ์มหาวิทยาลัย  
เลขที่ 254 คณะวิศวกรรมศาสตร์ จุฬาลงกรณ์มหาวิทยาลัย  
ถนนพญาไท แขวงวังใหม่ เขตปทุมวัน กรุงเทพฯ 10330



<https://www.AIMET.tech> หรือ <https://www.facebook.com/AIMET.tech>



## ระบบปัญญาประดิษฐ์เพื่อประเมิน ภาวะสมองเสื่อมอัตโนมัติ (BrainDi)



**BrainDi Application** คือ แบบทดสอบประเมินภาวะสมองเสื่อมอัตโนมัติ ได้ถูกออกแบบมาเพื่อเป็นเครื่องมือคัดกรองภาวะสมองเสื่อมระยะแรกเริ่ม โดยประกอบด้วย tasks สั้น ๆ โดยแบ่งออกเป็น 11 กิจกรรม ให้เท่าทันต่อโรคที่กำลังจะเกิดขึ้น และสามารถเข้าสู่กระบวนการรักษาเพื่อชะลอสภาวะสมองเสื่อมให้ประชาชนสูงวัยยังสามารถใช้ชีวิตประจำวันได้ ถือเป็นนวัตกรรมที่รองรับกับสังคมสูงวัยของประเทศไทย

 **ติดต่อเราได้ที่นี่**

ห้อง 701 ชั้น 7 อาคารวิศวะฯ 100 ปี คณะวิศวกรรมศาสตร์ จุฬาลงกรณ์มหาวิทยาลัย  
เลขที่ 254 คณะวิศวกรรมศาสตร์ จุฬาลงกรณ์มหาวิทยาลัย  
ถนนพญาไท แขวงวังใหม่ เขตปทุมวัน กรุงเทพฯ 10330



<https://www.AIMET.tech> หรือ <https://www.facebook.com/AIMET.tech>

---

# PRODUCT USAGE

---





# PRODUCT



DMIND

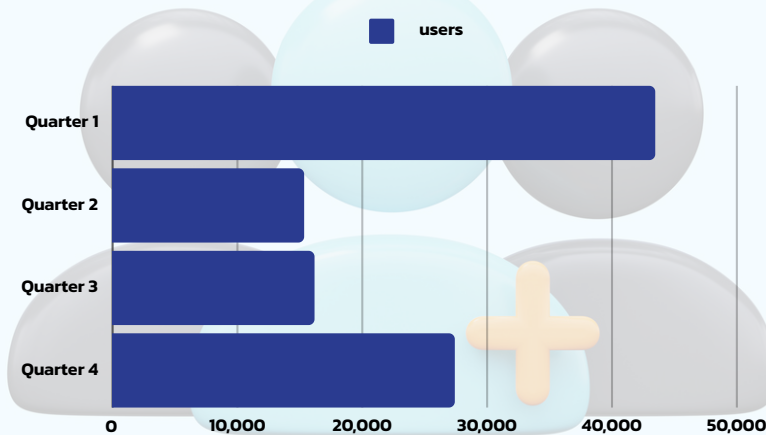


Brain  
Di

## SERVICE : QUARTER 1 - 4



October 2022 - September 2023



## Quarter 1 - 4 (102,394 users)



♥ QUARTER 1-4

43,464  
Quarter 1

♥ OCT-DEC '22

15,344  
Quarter 2

♥ JAN-MAR '23

16,175  
Quarter 3

♥ APR-JUN '23

27,411  
Quarter 4

♥ JUL-SEP '23

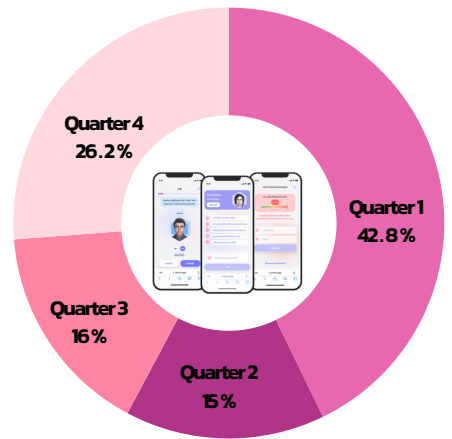


# DMIND

# APPLICATION

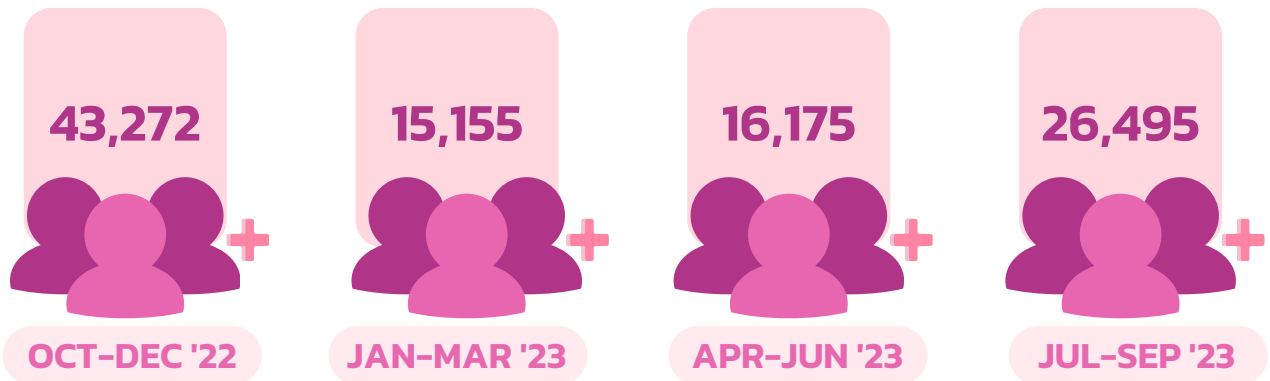
## SERVICE

- Quarter 1
- Quarter 2
- Quarter 3
- Quarter 4



## QUARTER 1 – 4 (101,097 USERS)

New Users



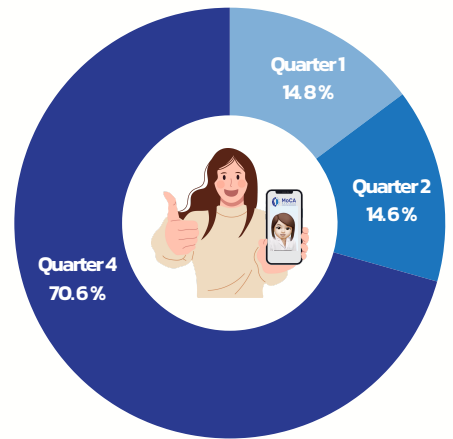


Brain  
DI

# APPLICATION

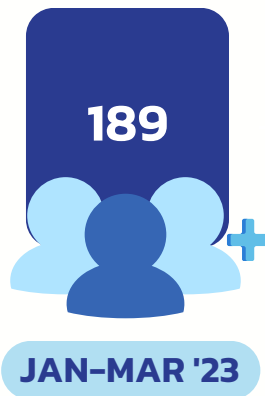
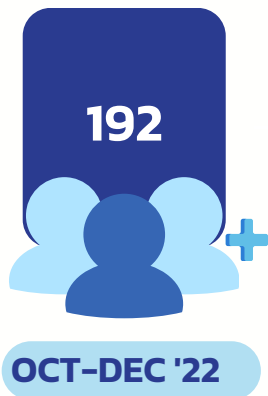
## SERVICE

- Quarter 1
- Quarter 2
- Quarter 3 (Server Maintenance)
- Quarter 4



## QUARTER 1 - 4 (1,297 USERS)

New Users

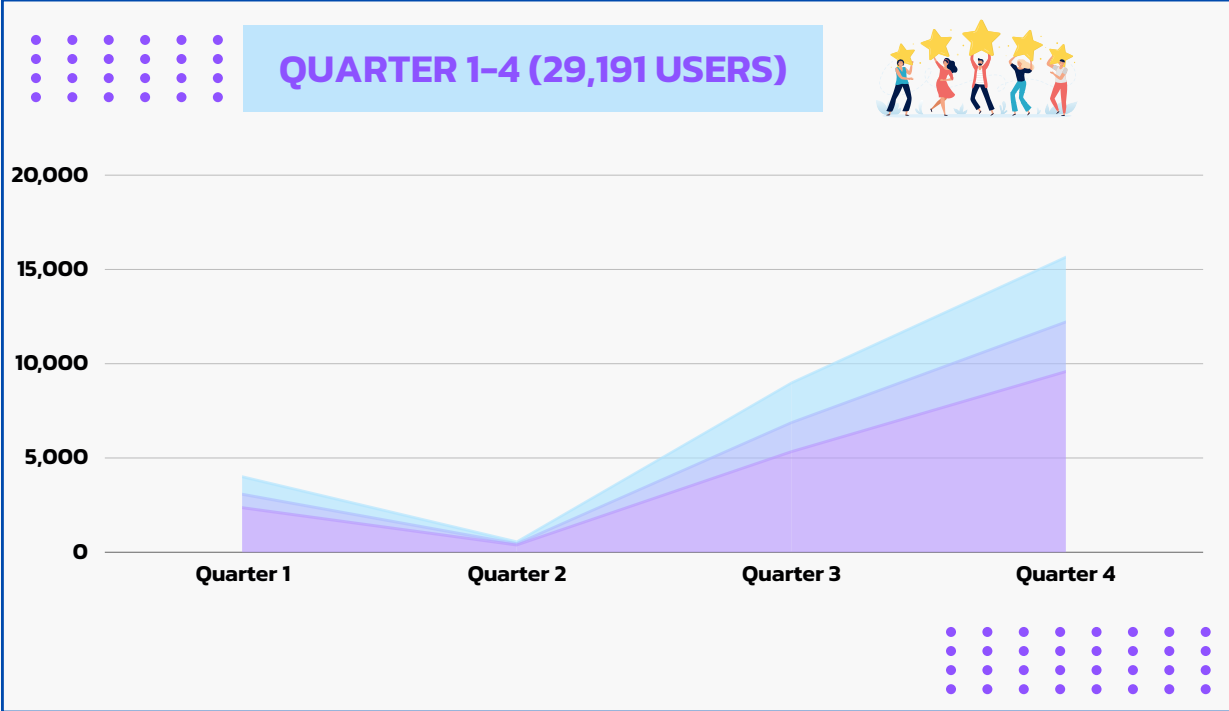
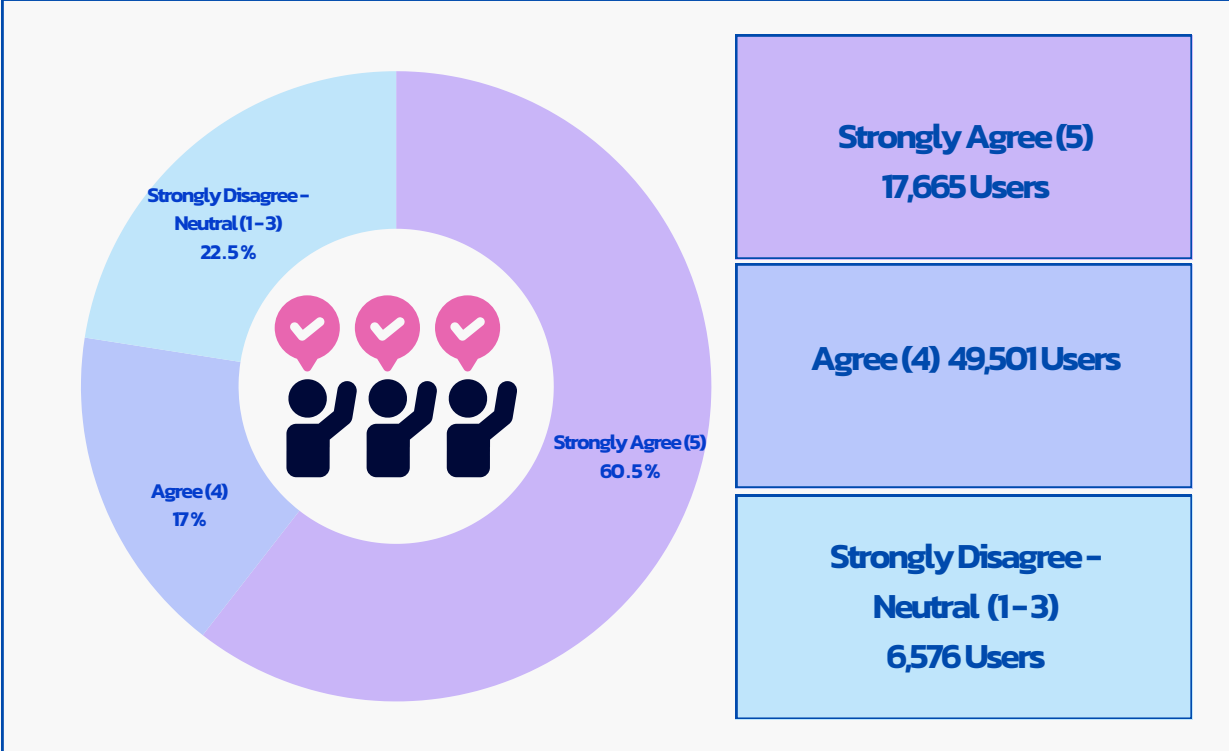


---

# SERVICE AND CUSTOMER SATISFACTION



# Customer Satisfaction Quarter 1 - 4 (29,191 Users)





# ACTIVITIES

2022/2023

---

BY THE CENTER OF EXCELLENCE IN  
DIGITAL AND AI FOR MENTAL HEALTH

# ACTIVITIES

## 2022/2023

วันที่ 21 พฤศจิกายน 2565 ณ โถงอาคารรัตน  
วิทยาพัฒน์ โรงพยาบาลจุฬาลงกรณ์  
สภากาชาดไทย ในงานแถลงข่าวเปิดตัวศูนย์  
นวัตกรรมทางการแพทย์และประกอบการ  
คณะแพทยศาสตร์ จุฬาลงกรณ์มหาวิทยาลัย  
(CMICe) ทางศูนย์ด้านนวัตกรรมดิจิทัล และ  
ปัญญาประดิษฐ์เพื่อการแพทย์ด้านจิตเวช  
(AIMET) ได้ร่วมออกบูธนวัตกรรม  
ทางการแพทย์



วันที่ 16 ธันวาคม 2565 ณ ศูนย์ฝึกสมองโร  
งพยาบาล จุฬาลงกรณ์สภากาชาดไทย  
นำโดย รศ.พญ.โสฬพัทธ์ เหมรัชชีโรจน์  
รองศาสตราจารย์ (ผู้ช่วยคณบดี ฝ่าย  
นวัตกรรมการศึกษาและสารสนเทศ) และ  
ผศ.ดร.ณัฐวุฒิ หมูไพบโรจน์ ผู้อำนวยการ  
ศูนย์ความเป็นเลิศด้านนวัตกรรมดิจิทัล และ  
ปัญญาประดิษฐ์เพื่อการแพทย์ด้านจิตเวช  
เปิดศูนย์ศูนย์ฝึกสมองโรงพยาบาล  
จุฬาลงกรณ์สภากาชาดไทย ต้อนรับ และคณะ  
ทำงานจากโรงพยาบาลศิริราช เยี่ยมชมการ  
ทำงานของศูนย์ฝึกสมอง โรงพยาบาล  
จุฬาลงกรณ์ สภากาชาดไทย และแนะนำ  
นวัตกรรมทางการแพทย์ของศูนย์ความเป็น  
เลิศด้านนวัตกรรมดิจิทัลฯ ซึ่งได้รับความสนใจ  
อยากจะเข้าร่วมเป็นเครือข่ายทางการแพทย์  
เป็นอย่างมาก

# ACTIVITIES

วันที่ 25 มกราคม 2566

รศ.พญ.โสฬพัทธ์ เหมรัชชโรจน์ รองผู้อำนวยการศูนย์ความเป็นเลิศด้านนวัตกรรมดิจิทัลฯ และอาจารย์ประจำคณะแพทยศาสตร์ จุฬาลงกรณ์มหาวิทยาลัย เปิดศูนย์สมองฝึกลสมอง โรงพยาบาลจุฬาลงกรณ์ สภากาชาดไทย ให้การต้อนรับ คณะแพทย์และทีมงานโรงพยาบาลสังขราช จังหวัดพระนครศรีอยุธยาจำนวน 15 คน เข้าเยี่ยมชมนวัตกรรม BrainDi Application



วันที่ 8 มีนาคม 2566

คณะทำงาน ผศ.ดร.ณัฐวุฒิ หนูไพโรจน์ ผู้อำนวยการศูนย์ความเป็นเลิศด้านนวัตกรรมดิจิทัลฯ พร้อม รศ.พญ.โสฬพัทธ์ เหมรัชชโรจน์ คณะแพทยศาสตร์ จุฬาฯ และ ผศ.ดร.พีรพล เวทีกุล อาจารย์ประจำภาควิชาวิศวกรรมคอมพิวเตอร์ จุฬาลงกรณ์มหาวิทยาลัย ได้ลงพื้นที่ประชาสัมพันธ์ DMIND Application ให้กับทีมหมอ นักจิตวิทยา พยาบาล โรงพยาบาลอภัยภูเบศร จังหวัดปราจีนบุรี เพื่อเป็นเครื่องมือในการคัดกรองคนไข้ให้สามารถเข้าสู่กระบวนการรักษาได้อย่างทั่วถึง



# ACTIVITIES

วันที่ 20 มีนาคม 2566 เวลา 16.00 – 18.00 น. ห้องประชุมภาค 17-01 ชั้น 17 ตึก 4 อาคารเจริญวิศวกรรม ภาควิชาวิศวกรรมคอมพิวเตอร์ คณะวิศวกรรมศาสตร์ ในการประชุม Capstone Progress ซึ่งเป็นส่วนหนึ่งของโครงการพัฒนาศักยภาพบุคลากรด้านนวัตกรรม ปัญหาประดิษฐ์ บูรณาการความรู้เพื่อการแพทย์ Capstone รุ่นที่ 1



วันที่ 30 มีนาคม 2566  
รศ.พญ.โสฬพัทธ์ เหมรัญชโรจน์  
คณะแพทยศาสตร์ จุฬาลงกรณ์  
โรงพยาบาลจุฬาลงกรณ์ สภากาชาดไทย  
และ ศูนย์ความเป็นเลิศด้านนวัตกรรม  
ดิจิทัล และปัญหาประดิษฐ์เพื่อการ  
แพทย์ด้านจิตเวช (AIMET) ให้การ  
ต้อนรับ Dr. Austen El-osta Director  
of the Self-Care Academic  
Research Unit (SCARU) and  
Primary Care Research Manager,  
Imperial College London, United  
Kingdom พร้อมคณะ โดยมี และ  
ผศ.ดร.ณัฐวุฒิ หมูไฟโรจน์ ผู้อำนวยการ  
ศูนย์ความเป็นเลิศด้านนวัตกรรมดิจิทัลฯ  
ร่วมให้การต้อนรับ

# ACTIVITIES

วันที่ 9 พฤษภาคม 2566

คณาจารย์ประจำคณะวิศวกรรมศาสตร์

ภาควิชาวิศวกรรมคอมพิวเตอร์ และ

อาจารย์ นักวิจัย คณะแพทยศาสตร์

โรงพยาบาลจุฬาลงกรณ์ สภากาชาดไทย

พร้อม นักพัฒนานวัตกรรมทางการแพทย์

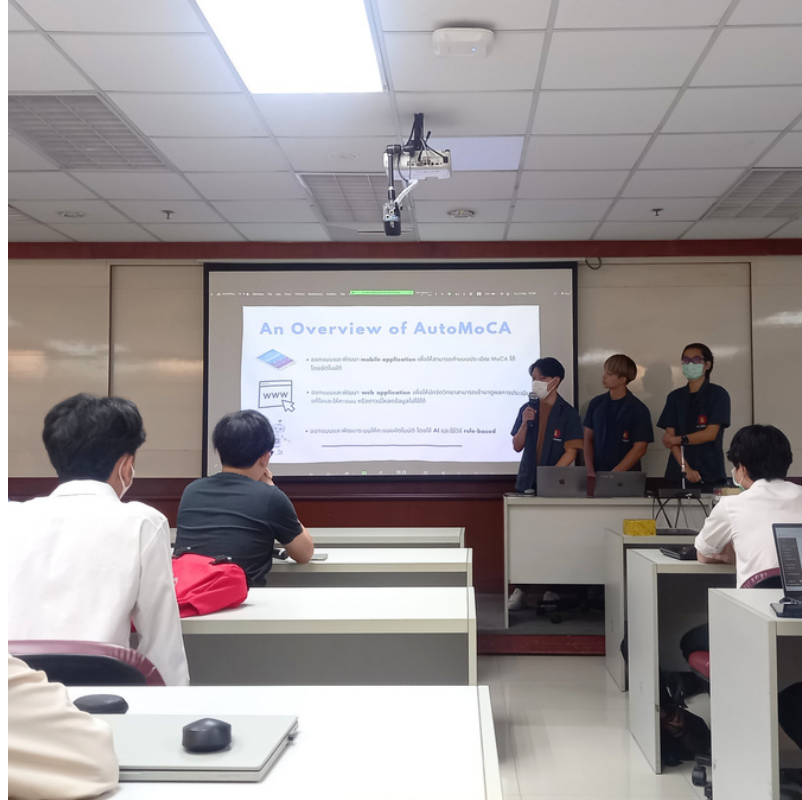
ได้เข้าร่วม การจัดประชุม AIMET Capstone

Final Presentation นักศึกษาจำนวน 13 คน ได้นำ

เสนอผลงานนวัตกรรมทางการแพทย์จากการฝึก

ปฏิบัติงานไปพร้อมการทำงานจริง (On-The-Job

Training) ก่อนจบการปฏิบัติงานฯ



วันที่ 23 พฤษภาคม 2566 เวลา 13.00 – 16.00 น.  
ผศ.ดร.ณัฐวุฒิ หมู่ไพโรจน์ ผู้อำนวยการศูนย์ฯ  
พร้อม รศ.พญ.โสฬพัทธ์ เหมรัญชโรจน์  
และคณะทำงาน ได้เข้าร่วม การประชุม  
Memorandum of Understanding (MOU)  
ระหว่างศูนย์ความเป็นเลิศด้านนวัตกรรมดิจิทัล  
และปัญญาประดิษฐ์เพื่อการแพทย์ด้านจิตเวช  
Center of Excellence in Digital and AI for  
Mental Health (AIMET) กับ สถาบันสุขภาพจิต  
เด็กและวัยรุ่นราชนครินทร์ ณ ห้องประชุมสถาบัน  
สุขภาพจิตเด็กและวัยรุ่นราชนครินทร์ ถนน  
พระรามที่ 6 แขวงทุ่งพญาไท เขตราชเทวี  
กรุงเทพมหานคร

# ACTIVITIES

วันที่ 15 มิถุนายน 2566 เวลา 11.30 – 13.00 น.  
ผศ.ดร.ณัฐวุฒิ หนูไพโรจน์ ผู้อำนวยการศูนย์  
นวัตกรรมดิจิทัลฯ และทีมงาน Data ของ AIMET  
ให้การต้อนรับ ทีม Super AI Engineer เดินทาง  
เยี่ยมชมศูนย์ความเป็นเลิศด้านนวัตกรรมดิจิทัล  
ปัญญาประดิษฐ์เพื่อการแพทย์ด้านจิตเวช  
(AIMET) ณ ห้อง 701 ชั้น 7 อาคารวิศฯ 100 ปี  
ภาควิศวกรรมคอมพิวเตอร์ คณะวิศวกรรม  
คอมพิวเตอร์ จุฬาลงกรณ์มหาวิทยาลัย



วันที่ 26 มิถุนายน 2566  
ณ อาคาร วิศฯ 100 ปี จุฬาลงกรณ์มหาวิทยาลัย  
ผศ.ดร.ณัฐวุฒิ หนูไพโรจน์ ผู้อำนวยการศูนย์ฯ  
พร้อม รศ.พญ.โสฬพัทธ์ เหมรัญชโรจน์ เปิดศูนย์  
ความเป็นเลิศด้านนวัตกรรมดิจิทัล และปัญญา  
ประดิษฐ์เพื่อการแพทย์ด้านจิตเวช Center of  
Excellence in Digital and AI for Mental  
Health (AIMET) ให้การต้อนรับ  
ศ.ดร.สุพจน์ เตชวรสินสกุล คณบดีคณะ  
วิศวกรรมศาสตร์ จุฬาลงกรณ์มหาวิทยาลัย และ  
รศ.นพ.ฉันทชาย สิทธิพันธุ์ คณบดีคณะแพทยศาสตร์  
จุฬาลงกรณ์มหาวิทยาลัย

# ACTIVITIES

วันที่ 12 กรกฎาคม 2566

ผศ.ดร.ณัฐวุฒิ หนูไพโรจน์ ผู้อำนวยการ  
ศูนย์ความเป็นเลิศด้านนวัตกรรมดิจิทัลฯ(AIMET)  
พร้อมด้วย รศ.พญ.โสฬพัทธ์ เหมรัชชโรจน์  
รองผู้อำนวยการฯ (AIMET) และผู้จัดการโครงการ  
DMIND Application เข้าพบ คณะทำงานของมูลนิธิ  
นิรพุกรถจีโต้หวัน ประเทศไทย เพื่อพูดคุยเกี่ยวกับ  
นวัตกรรมทางการแพทย์



วันที่ 19 - 21 กรกฎาคม 2566

ณ โรงแรมปรีnce พาเลซ กรุงเทพมหานคร  
จัดโดย กรมสุขภาพจิต กระทรวงสาธารณสุข  
นำโดย ผศ.ดร.ณัฐวุฒิ หนูไพโรจน์ ผู้อำนวยการ  
ศูนย์ความเป็นเลิศด้านนวัตกรรมดิจิทัลฯ และ  
ปัญญาประดิษฐ์เพื่อการแพทย์ด้านจิตเวช AI  
for Mental Health (AIMET) พร้อมคณะทำงาน  
ได้รับเชิญร่วมการประชุมวิชาการสุขภาพจิต  
นานาชาติ ครั้งที่ 22 ประจำปี 2566 จัดโดย กรม  
สุขภาพจิต กระทรวงสาธารณสุข

# ACTIVITIES

วันที่ 11 – 15 สิงหาคม 2566  
ณ อิมแพ็ค เมืองทองธานี Hall 12  
งาน Techno Mart 2023 จัดโดย กระทรวง  
การอุดมศึกษาวิทยาศาสตร์วิจัย และนวัตกรรม  
โดย รศ.พญ.โสฬพัทธ์ เหมรัญชโรจน์  
รองผู้อำนวยการศูนย์ความเป็นเลิศด้าน  
นวัตกรรมดิจิทัลฯ เป็นวิทยากรพูดคุย  
เกี่ยวกับนวัตกรรมทางการแพทย์



วันที่ 24 – 25 สิงหาคม 2566  
ณ ศูนย์การประชุมอิมแพ็ค ฟอรั่ม เมืองทองธานี  
อำเภอปากเกร็ด จังหวัดนนทบุรี  
พศ.ดร.ณัฐวุฒิ หนูไพโรจน์ ผู้อำนวยการศูนย์ความเป็น  
เลิศด้านนวัตกรรมดิจิทัลฯ (AIMET)  
ได้รับเชิญเป็นวิทยากรในงาน : การประชุมสัมมนา  
แลกเปลี่ยนเรียนรู้การพัฒนาาระบบบริการสุขภาพ  
(Service Plan Sharing) ประจำปีงบประมาณ  
2566 ภายใต้แนวคิด “The 2nd Decade of  
Enhancing Healthcare Services for Health  
Security : ทศวรรษที่ 2 ยกระดับศักยภาพบริการ  
สู่ความมั่นคงด้านสุขภาพ” จัดโดย กระทรวง  
สาธารณสุข โดยกองบริหารการสาธารณสุข  
ร่วมกับกรมการแพทย์ กระทรวงสาธารณสุข

# ACTIVITIES

วันที่ 31 สิงหาคม 2566 – 1 กันยายน 2566  
ณ โรงแรมเชอราตัน หัวหิน รีสอร์ทแอนด์สปา  
อำเภอหัวหิน จังหวัดเพชรบุรี  
นำโดย ผศ.ดร.ณัฐวุฒิ หนูโพโรจน์ ผู้อำนวยการ  
ศูนย์ความเป็นเลิศด้านนวัตกรรมดิจิทัลฯ  
พร้อม รศ.พญ.โสฬพัทธ์ เหมรัญชโรจน์  
เปิดโครงการสัมมนา ศูนย์ความเป็นเลิศด้าน  
นวัตกรรมดิจิทัล และปัญญาประดิษฐ์เพื่อการ  
แพทย์ด้านจิตเวช Center of Excellence in  
Digital and AI for Mental Health (AIMET)  
ประจำปี 2566



วันที่ 1 สิงหาคม 2566  
ศูนย์ความเป็นเลิศด้านนวัตกรรมดิจิทัล  
และปัญญาประดิษฐ์เพื่อการแพทย์ด้านจิตเวช  
Center of Excellence in Digital and AI for  
Mental Health (AIMET) ได้พัฒนานวัตกรรม  
BrainDi Application ทำหน้าที่ตรวจสอบประเมิน  
สุขภาพสมองให้กับผู้สูงอายุให้เท่าทันต่อโรค  
สมองเสื่อม ณ ศูนย์ฝึกสมอง โรงพยาบาล  
จุฬาลงกรณ์ สภากาชาดไทย

# ACTIVITIES

วันที่ 6 กันยายน 2566

รศ.พญ.โสฬพัทธ์ เหมรัชชโรจน์ ผู้อำนวยการ ศูนย์ฝึกสมอง รพ.จุฬาลงกรณ์ สภากาชาดไทย และรองผู้อำนวยการฯ (AIMET) ร่วมงานเสวนา กับ ผศ.ดร.กวีดา กมลเวช รองผู้ว่าราชการ กรุงเทพมหานคร ในงานนิทรรศการ "สังคมยุคใหม่...ใส่ใจอัลไซเมอร์" เนื่องในวันอัลไซเมอร์โลก ซึ่งตรงกับวันที่ 21 ก.ย. ของทุกปี



วันที่ 8 กันยายน 2566 นายกิตติพงศ์ แสงสาย ตำแหน่ง Product Owner ศูนย์ความเป็นเลิศ ด้านนวัตกรรมดิจิทัล และปัญญาประดิษฐ์เพื่อการแพทย์ด้านจิตเวช Center of Excellence in Digital and AI for Mental Health (AIMET) เป็นวิทยากรรับเชิญในการให้ความรู้ ด้านนวัตกรรมทางการแพทย์แก่นักศึกษาคณะ แพทย์ศาสตร์ จุฬาลงกรณ์มหาวิทยาลัย

# ACTIVITIES

วันที่ 13 กันยายน 2566

รศ.พญ.โสฬพัทธ์ เหมรัชชโรจน์ ผู้อำนวยการศูนย์ฝึกสมอง รพ.จุฬาลงกรณ์ สภากาชาดไทย และรองผู้อำนวยการฯ (AIMET) ได้เป็นวิทยากรในการจัดอบรมแบบทดสอบ MoCA ให้กับบุคลากร และนักศึกษาคณะแพทยศาสตร์โรงพยาบาลรามาธิบดี มหาวิทยาลัยมหิดล ถนนพระรามที่ 6 แขวงทุ่งพญาไท เขตราชเทวี กรุงเทพมหานคร ผู้เข้าร่วม 50 คน



วันที่ 15 กันยายน 2566

เวลา 13.30 – 15.30 น. ณ อาคารวิศวะฯ 100 ปี ชั้น 7 คณะวิศวกรรมศาสตร์ จุฬาลงกรณ์มหาวิทยาลัย ผศ.ดร.ณัฐวุฒิ หนูไฟโรจน์ ผู้อำนวยการศูนย์ความเป็นเลิศด้านนวัตกรรมดิจิทัลฯ (AIMET) เปิดศูนย์ฯ ให้การต้อนรับ ศ.ดร.กนพญ.พัชรี เจียรนัยกูร นักวิจัยอาวุโส และที่ปรึกษาศูนย์พัฒนานวัตกรรมและมาตรฐานทางเทคนิคการแพทย์และกายภาพบำบัด (CISMaP) คณะเทคนิคการแพทย มหาวิทยาลัยขอนแก่น และผศ.ดร.สมชาย เชื้อวัชรินทร์ ผู้อำนวยการศูนย์ความเป็นเลิศด้านเทคโนโลยีชีวภาพทางการแพทย์ (CEMB) มหาวิทยาลัยมหิดล



# ACTIVITIES

วันที่ 19 กันยายน 2566  
ณ โรงแรมสยาม Kempinski  
ท่าน ผศ.ดร.ณัฐวุฒิ หนูไพโรจน์ ผู้อำนวยการ  
ศูนย์ความเป็นเลิศด้านนวัตกรรมดิจิทัลฯ  
(AIMET) ได้รับเชิญเป็นวิทยากรรับเชิญงาน  
Public Sector Day Thailand Agenda  
และบรรยายใน หัวข้อ “Transforming  
Healthcare with Artificial Intelligence  
(AI) for Mental Health การนำ AI มาช่วย  
ประเมินความเสี่ยงของผู้มีปัญหาจากโรคซึม  
เศร้า”



วันที่ 21 กันยายน 2566 เวลา 13:30 - 14:30 น.  
ณ ศูนย์ฯ AIMET ห้อง 703 อาคารวิศวะฯ 100 ปี  
ชั้น 7 คณะวิศวกรรมศาสตร์ จุฬาลงกรณ์  
มหาวิทยาลัย ผศ.ดร.ณัฐวุฒิ หนูไพโรจน์  
ผู้อำนวยการศูนย์ความเป็นเลิศด้านนวัตกรรม  
ดิจิทัลฯ (AIMET) เปิดศูนย์ฯ ให้การต้อนรับ  
ศาสตราจารย์ นายแพทย์ ดร.นรินทร์ หิรัญสุทธิกุล  
รองอธิการบดี และศาสตราจารย์นายแพทย์  
ดร. ประวีตร อัศวานนท์ ผู้ช่วยอธิการบดี  
พร้อมด้วยนางสาวเปี่ยมปิติ ช่างสาร อำนวยการ  
สำนักบริหารแผนและการงบประมาณ ทีมสำนัก  
ผู้บริหารฝ่ายแผนฯ ฝ่ายการงบประมาณ และฝ่าย  
บริหารงบประมาณ ฝ่ายและ หัวหน้ากลุ่มภารกิจ  
จุฬาลงกรณ์มหาวิทยาลัย เดินทางมาเยี่ยมชม  
ศูนย์ฯ พร้อมทั้งให้กำลังใจทีมนักพัฒนา และทีม  
งานในการทำงานต่อไป



**“BETTER MENTAL  
HEALTH FOR SOCIETY”**

